

# reacto

## PERSONALIZZAZIONE



## FACILITÀ INSTALLAZIONE



## VERSATILITÀ



## Il quadro robusto con avviamento ad impedenza

Quadri elettrici adatti all'avviamento di pompe sommerse anche di grosse potenze o impianti di pompaggio per sistemi di irrigazione con prelievo da pozzi profondi.



## COMPLETO

Ogni quadro presenta spie di segnalazione di presenza tensione, di intervento termico e di motore in funzione, un selettore manuale o automatico, un interruttore sezionatore con sistema blocco porta.



## VERSATILE

Una morsettiera ne consente il collegamento alle utenze e ai comandi esterni come pressostati, galleggianti, sonde ecc.

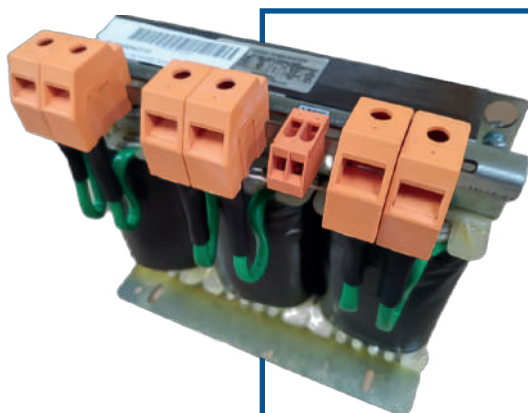


## AFFIDABILE

Integra sistemi di protezioni accurati per la salvaguardia dal motore grazie anche ai molti accessori implementabili

## EXTRA REACTO

L'intera serie REACTO viene proposta di serie con **box metallico IP55**, sono disponibili poi tutta una serie di accessori e optional tra cui box in doppia porta e involucri in vetroresina.



## AVVIAMENTO AD IMPEDENZA

L'avviamento con reattori statorici è idoneo per elettropompe con motore a rotori a gabbia in cui la caduta di tensione viene prodotta da reattori posti in serie allo statore nella fase di avviamento.

La corrente allo spunto viene limitata a circa la metà di quella che si avrebbe con l'avviamento a piena tensione. Terminata la fase di accelerazione i reattori vengono esclusi (gestiti da un temporizzatore) e il motore torna ad avere i parametri relativi alla piena tensione.

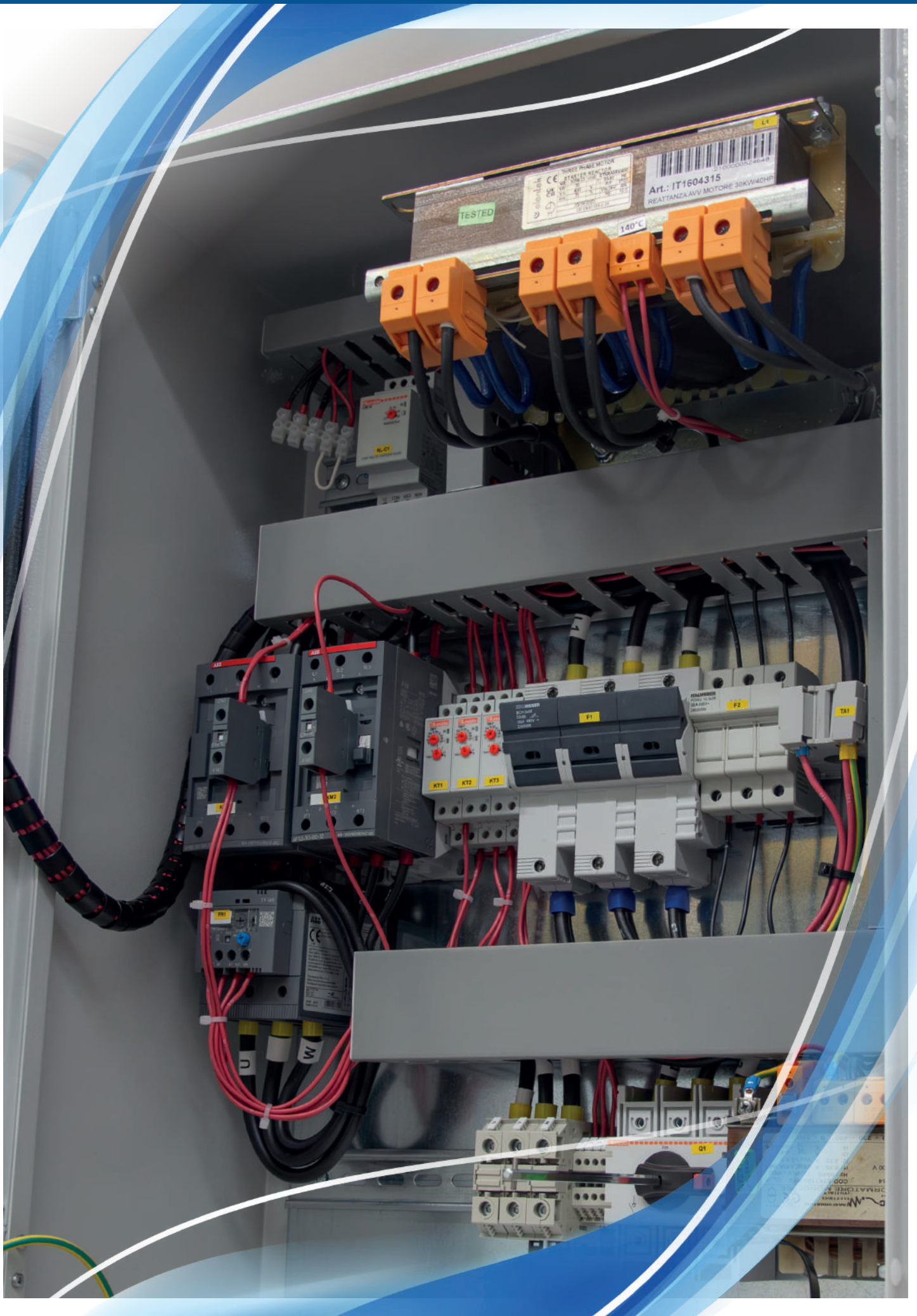
## CARATTERISTICHE PRINCIPALI

### FUNZIONI

- Trasformatore 24 Vac per circuito ausiliario;
- Ingressi e circuiti di comando in bassa tensione;
- Ingresso normalmente aperto per comando di avviamento;
- Ingresso normalmente aperto per comando di minimo livello/pressione;
- Selettore Automatico-0-Manuale (manuale stabile):
  - Manuale: funzionamento diretto senza controlli;
  - Automatico: funzionamento con controllo da ingressi di minima e di avviamento;
- Led blu di presenza rete;
- Led verde di motore attivo;
- Led rosso di allarme motore in sovraccarico;
- Reattanza statorica 4 avviamenti ora di cui 2 consecutivi;
- Relé termico di sovraccarico ripristinabile internamente;
- Temporizzatore reattanza regolabile;
- Teleruttori di linea e avviamento impedenza in AC3;
- Protezione ausiliari e motore con fusibili;
- Sezionatore generale bloccoporta;
- Involucro metallico, IP55;
- Temperatura ambiente: -5/+40 °C;
- Umidità relativa 50% a 40 °C (non condensata).

### ALIMENTAZIONI

- Alimentazione 3 ~ 50/60Hz 400V±10%



## MODELLI

## reacto

Codice	Modello	Tensione	Potenza massima cad.		Corrente cad.		Box			Materiale	Peso Kg.	Prezzo €
			Kw	Hp	Range	Max	H	L	W			
01071	REACTO 1/5.5	3~400 V	5.5	7.5	13-16	16	500	400	240	Metallic	19	1.216,00
01072	REACTO 1/7.5	3~400 V	7.5	10	16-20	20	500	400	240	Metallic	21	1.260,00
01073	REACTO 1/11	3~400 V	11	15	29-32	32	500	400	240	Metallic	22	1.433,00
01074	REACTO 1/15	3~400 V	15	20	35-38	38	600	400	240	Metallic	36	1.577,00
01075	REACTO 1/18.5	3~400 V	18.5	25	44-50	50	700	500	290	Metallic	36	1.879,00
01076	REACTO 1/22	3~400 V	22	30	50-60	60	700	500	290	Metallic	41	2.041,00
01077	REACTO 1/30	3~400 V	30	40	65-78	78	800	600	380	Metallic	41	2.199,00
01078	REACTO 1/37	3~400 V	37	50	84-96	96	800	600	380	Metallic	52	2.577,00
01079	REACTO 1/45	3~400 V	45	60	80-110	110	800	600	380	Metallic	78	2.835,00
01080	REACTO 1/55	3~400 V	55	75	100-135	135	900	600	380	Metallic	78	3.457,00
01081	REACTO 1/66	3~400 V	66	90	110-150	150	1000	800	380	Metallic	114	3.978,00
01082	REACTO 1/75	3~400 V	75	100	130-175	175	1000	800	380	Metallic	120	4.482,00
01083	REACTO 1/90	3~400 V	90	125	150-200	200	1200	800	380	Metallic	120	5.394,00
01084	REACTO 1/110	3~400 V	110	150	115-235	235	1400	800	480	Metallic	140	5.929,00
01085	REACTO 1/132	3~400 V	132	180	115-285	285	1600	1000	480	Metallic	150	8.821,00
01086	REACTO 1/162	3~400 V	162	220	115-380	380	1600	1000	480	Metallic	250	9.833,00
01087	REACTO 1/220	3~400 V	220	300	150-410	410	1800	1000	480	Metallic	290	11.280,00

## ACCESSORI

Codice	Modello	Descrizione	€
98003*	AA-...V	Allarme acustico 90 dB	57,00
98004*	LL-...V	Allarme lampeggiante luminoso	97,00
98005	DBT	Dispositivo per allarme con batteria in tampone	146,00
98006*	RL-...	Relé di livello per automatismo	89,00
98007	K3SL	Kit 3 sonde (elettrodi) di livello	34,00
98008	VOLT	Voltmetro analogico 0-500v	57,00
98009	COM	Selettore voltmetrico 4 posizioni 0-L1/L2-L2/L3-L1/L3 (0-R/S-S/T-R/T)	54,00
98010	AMP-25	Amperometro max 25A inserzione diretta	57,00
98011*	AMP-50÷100A	Amperometro analogico con trasformatore	88,00
98013*	COM-...A	Commutatore amperometrico con 3 TA	136,00
98015*	RLOG-....	Relé per logica automatismo	33,00
98016	RA	Relé allarme generico	33,00
98017	2GMA	Circuito per comando da 2 contatti esterni (ON e STOP)	26,00
98018	CEV24	Comando per elettrovalvola 24V comando da galleggiante/pressostato	41,00
98019	CSF 380	Controllo sequenza e mancanza fasi	82,00
98021	PSS	Pulsante start/stop	45,00
98022	FE	Fungo d'emergenza	37,00
98029	DT	Orologio giornaliero a cavalieri	110,00
98030	WT	Orologio settimanale digitale	159,00
98031*	TMF	Timer multifunzione per logica	89,00
98032	TPL	Timer pausa/lavoro	106,00
98033	CI24V	Comando esterno in 24Vac per attivazione/spengimento utenza	34,00
98033A	CI230V	Comando esterno in 230Vac per attivazione/spengimento utenza	34,00
98062	CP	Contatto pulito	34,00
98120	AMP-10	Amperometro max 10A inserzione diretta	57,00

\*Selezionare la funzione specifica del componente dall'elenco a pag. 76-77

# reacto

## CUSTOMIZATION



## EASE OF INSTALLATION



## VERSATILITY



## The robust panel with impedance start

Electrical panels suitable for starting submersible pumps, even high-power ones, or pumping systems for irrigation with water extraction from deep wells.



## COMPLETE

Each panel features indicator lights for power presence, thermal intervention, and motor operation, a manual or automatic selector, and a disconnect switch with a door locking system.



## VERSATILE

A terminal block allows connection to the loads and external controls such as pressure switches, float switches, probes, etc.

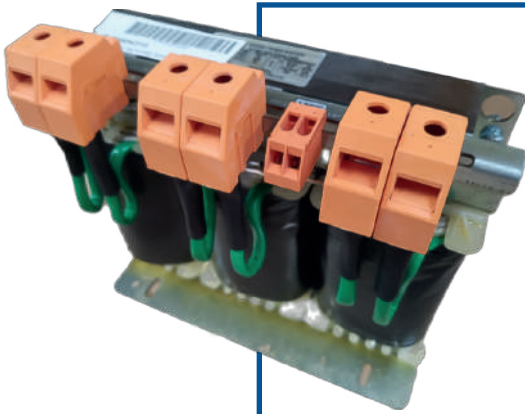


## RELIABLE

It integrates precise protection systems for motor safeguarding, thanks to the many implementable accessories.

## EXTRA REACTO

The entire REACTO series is offered with a standard IP55 metallic box, and a range of accessories and options are available, including double-door boxes and fiberglass enclosures.



## IMPEDANCE START

Starting with stator reactors is suitable for electric pumps with squirrel-cage motors, where the voltage drop is produced by reactors placed in series with the stator during the start-up phase.

The inrush current is limited to about half of what it would be with full-voltage starting. Once the acceleration phase is complete, the reactors are bypassed (controlled by a timer), and the motor returns to full-voltage parameters.

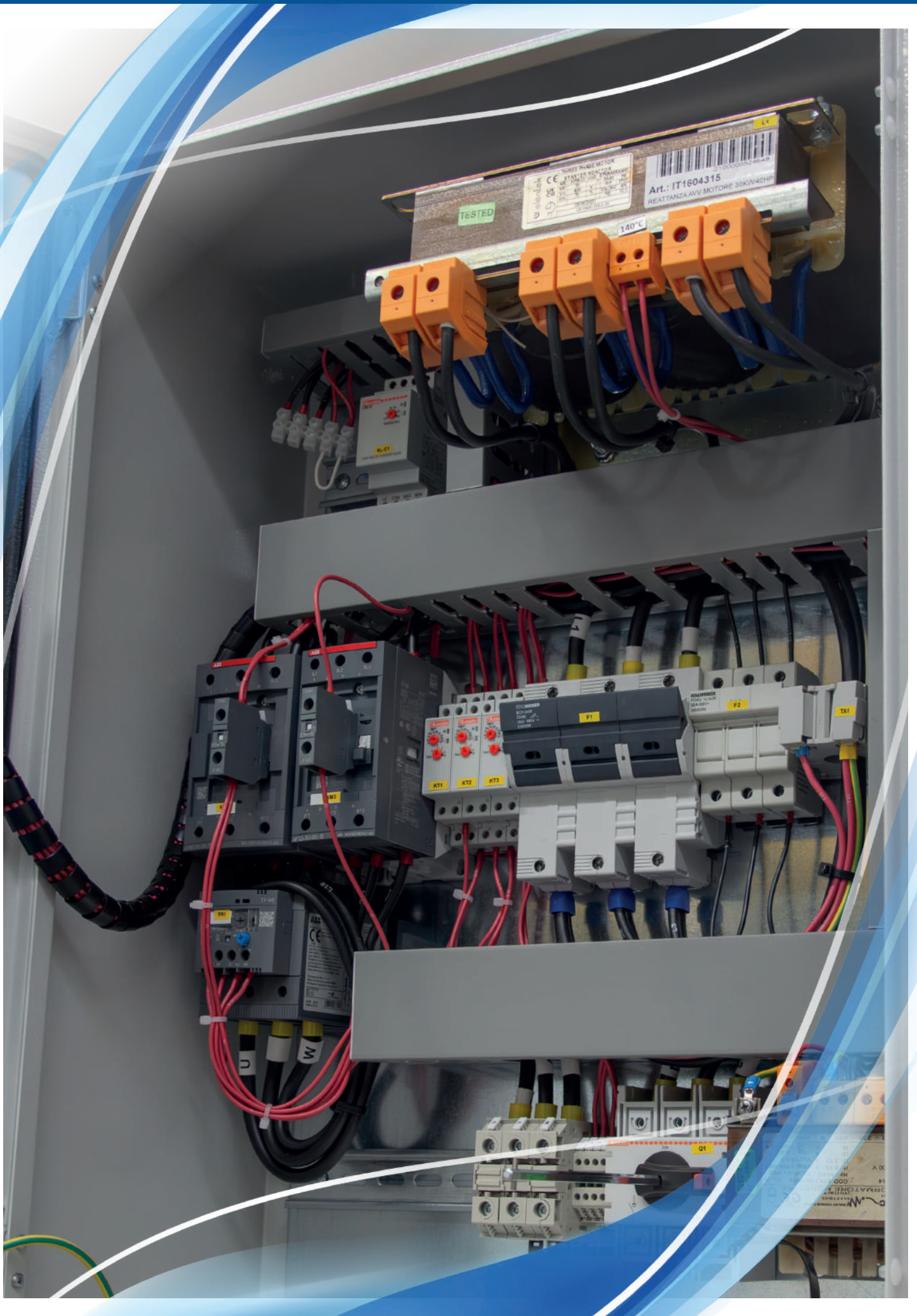
## MAIN FEATURES

### FUNCTIONS

- 24 Vac transformer for auxiliary circuit;
- Low voltage command inputs and circuits;
- Normally open input for start command;
- Normally open input for minimum level/pressure command;
- Automatic-0-Manual selector (stable manual):
  - Manual: direct operation without controls;
  - Automatic: operation with control from minimum and start inputs;
- Blue LED for power supply presence;
- Green LED for motor active;
- Red LED for motor overload alarm;
- Stator reactance 4 starts per hour, with 2 consecutive starts;
- Resettable thermal overload relay internally;
- Adjustable reactance timer;
- AC3 line contactors and impedance start;
- Protection for auxiliaries and motor with fuses;
- Main disconnect switch with door lock;
- Metal enclosure, IP55;
- Ambient temperature: -5/+40 °C;
- Relative humidity 50% at 40 °C (non-condensing).

### POWER SUPPLIES

- Power supply 3 ~ 50/60Hz 400V±10%



## MODELS

## reacto

Code	Model	Voltage	Max power		Current		Box			Material	W Kg.	Price €
			Kw	Hp	Range	Max	H	L	W			
01071	REACTO 1/5.5	3~400 V	5.5	7.5	13-16	16	500	400	240	Metallic	19	1.216,00
01072	REACTO 1/7.5	3~400 V	7.5	10	16-20	20	500	400	240	Metallic	21	1.260,00
01073	REACTO 1/11	3~400 V	11	15	29-32	32	500	400	240	Metallic	22	1.433,00
01074	REACTO 1/15	3~400 V	15	20	35-38	38	600	400	240	Metallic	36	1.577,00
01075	REACTO 1/18.5	3~400 V	18.5	25	44-50	50	700	500	290	Metallic	36	1.879,00
01076	REACTO 1/22	3~400 V	22	30	50-60	60	700	500	290	Metallic	41	2.041,00
01077	REACTO 1/30	3~400 V	30	40	65-78	78	800	600	380	Metallic	41	2.199,00
01078	REACTO 1/37	3~400 V	37	50	84-96	96	800	600	380	Metallic	52	2.577,00
01079	REACTO 1/45	3~400 V	45	60	80-110	110	800	600	380	Metallic	78	2.835,00
01080	REACTO 1/55	3~400 V	55	75	100-135	135	900	600	380	Metallic	78	3.457,00
01081	REACTO 1/66	3~400 V	66	90	110-150	150	1000	800	380	Metallic	114	3.978,00
01082	REACTO 1/75	3~400 V	75	100	130-175	175	1000	800	380	Metallic	120	4.482,00
01083	REACTO 1/90	3~400 V	90	125	150-200	200	1200	800	380	Metallic	120	5.394,00
01084	REACTO 1/110	3~400 V	110	150	115-235	235	1400	800	480	Metallic	140	5.929,00
01085	REACTO 1/132	3~400 V	132	180	115-285	285	1600	1000	480	Metallic	150	8.821,00
01086	REACTO 1/162	3~400 V	162	220	115-380	380	1600	1000	480	Metallic	250	9.833,00
01087	REACTO 1/220	3~400 V	220	300	150-410	410	1800	1000	480	Metallic	290	11.280,00

## ACCESSORIES

Code	Model	Description	€
98003*	AA-...V	90 dB acoustic alarm	57,00
98004*	LL-...V	Flashing light alarm	97,00
98005	DBT	Alarm device with backup battery	146,00
98006*	RL-...	Level relay for automation	89,00
98007	K3SL	Kit of 3 level probes (electrodes)	34,00
98008	VOLT	Analog voltmeter 0-500V	57,00
98009	COM	Voltmetric selector 4 positions 0-L1/L2-L2/L3-L1/L3 (0-R/S-S/T-R/T)	54,00
98010	AMP-25	Max 25A ammeter with direct insertion	57,00
98011*	AMP-50÷100A	Analog ammeter with transformer	88,00
98013*	COM-...A	Ammeter switch with 3 CTs	136,00
98015*	RLOG-....	Relay for automation logic	33,00
98016	RA	Generic alarm relay	33,00
98017	2GMA	Circuit for control from 2 external contacts (ON and STOP)	26,00
98018	CEV24	Control for solenoid valve 24V, controlled by float switch/pressure switch	41,00
98019	CSF 380	Phase sequence and phase loss control	82,00
98021	PSS	Start/stop button	45,00
98022	FE	Emergency stop button	37,00
98029	DT	Daily timer with toggles	110,00
98030	WT	Weekly digital timer	159,00
98031*	TMF	Multifunction timer for logic	89,00
98032	TPL	Pause/work timer	106,00
98033	CI24V	External control in 24Vac for activation/deactivation of load	34,00
98033A	CI230V	External control in 230Vac for activation/deactivation of load	34,00
98062	CP	Clean contact	34,00
98120	AMP-10	Max 10A ammeter with direct insertion	57,00

\*Select the specific function of the component from the list on pages 76-77